

RESIDENCIAL
AQUA

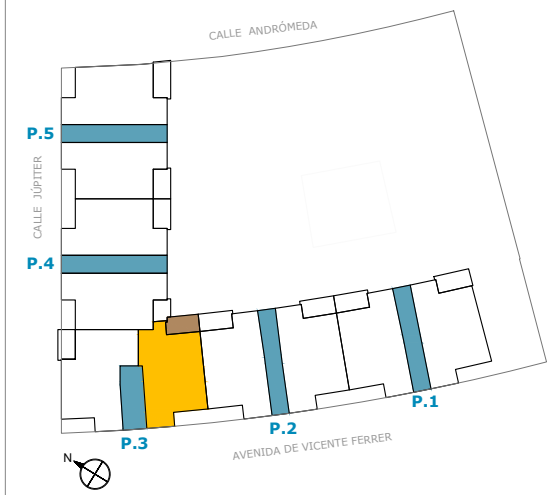


TOTAL SUPERFICIE ÚTIL VIV APROX. 92,57 m²

Superficie útil aproximada con espacios exteriores incluidos

TOTAL CONSTR. VIVIENDA 92,36 m²

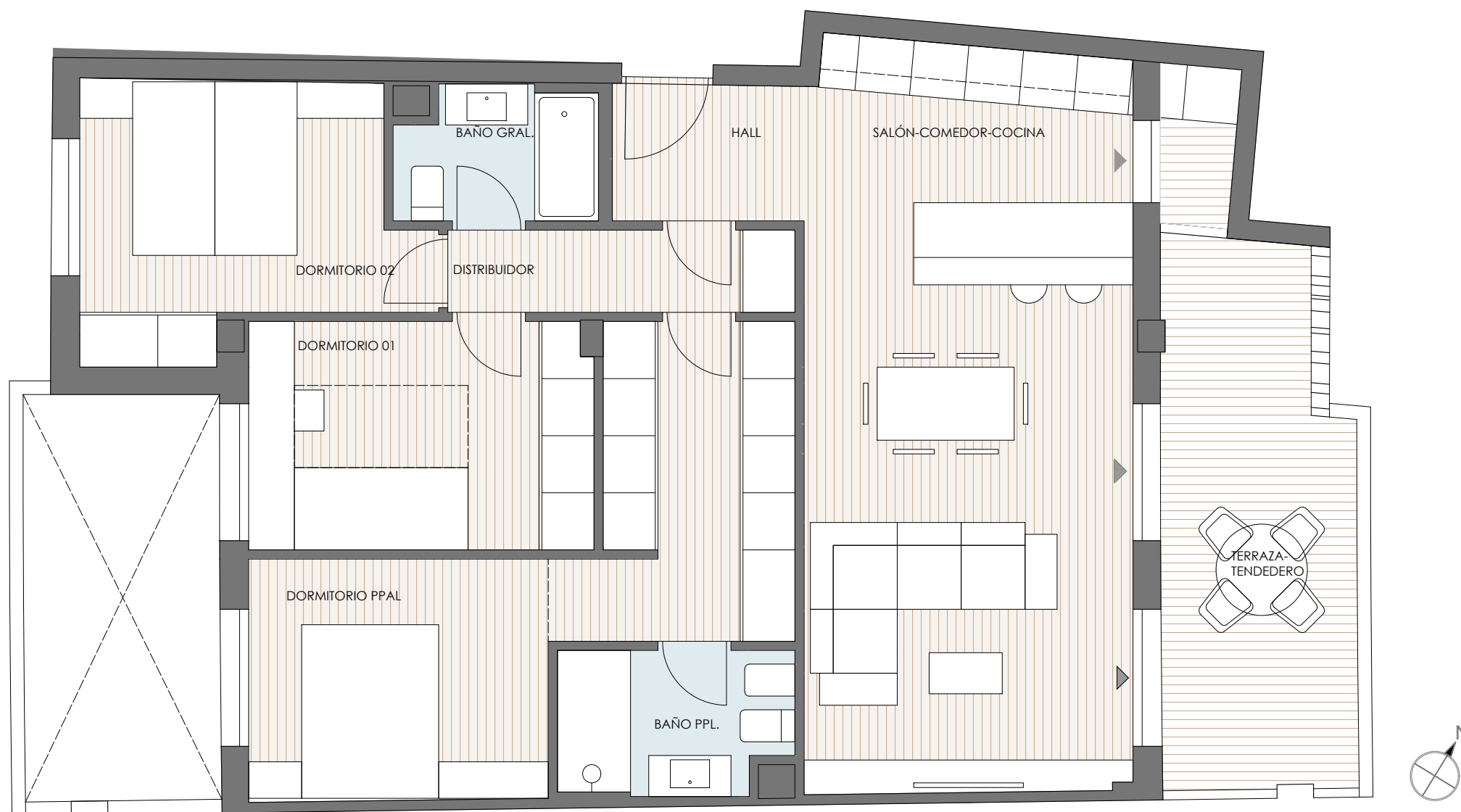
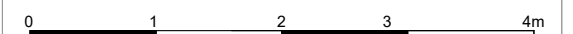
TOTAL CONSTR. VIVIENDA CON ZZCC 110,64 m²



PLANTA 2ª y 4ª

COMERCIALIZA

**FUTURO Y VIDA.
S. COOP. MAD.**



57 VIVIENDAS CON PISCINA, GARAJES Y TRASTEROS

SITUACIÓN: CALLE JÚPITER 1 SUELO PP5 25.1. LEGANES

PLANTA SEGUNDA Y CUARTA TIPO 05_B

NOTA: LOS PLANOS ESTÁN SUJETOS A POSIBLES MODIFICACIONES, POR RAZONES TÉCNICAS, JURÍDICAS, ADMINISTRATIVAS, COMERCIALES O POR CRITERIO DE LA COOPERATIVA. AMUEBLAMIENTO NO INCLUIDO, SALVO EL INDICADO EXPRESAMENTE EN LA MEMORIA DE CALIDADES DEFINITIVA.